



D40S-9 / D45S-9 / D50C-9 / D55C-9
D40SC-9 / D45SC-9 / D50SC-9 / D55SC-9

9ER SERIE GABELSTAPLER

Diesel 4,0 bis 5,5 t

Euro Stufe V



Wegweisend

Die neuen Weltklasse-Gabelstapler der Baureihe 9 von Doosan

Mit den neuen Gabelstaplern der 9er-Serie, führen wir die bekannte DOOSAN Tradition fort. Sie überzeugen durch ihre gewohnte Performance und einfache Bedienung. Ihre Produktivität zu steigern ist unser Ziel!

Das durchdachte Design des ergonomischen Fahrerplatzes sichert dem Fahrer stets die volle Kontrolle und sorgt nicht nur für eine höhere Produktivität, sondern reduziert auch die Belastung und Ermüdung. Zu den besonderen Leistungsmerkmalen der 9er-Serie gehören die verbesserte Übersicht und die hochgradig ergonomischen Hydrauliksteuerungen.

Dank des optimierten, auf Langlebigkeit ausgelegten Designs und zusätzlicher Stabilitätsfunktionen, werden die Gabelstapler der neuen 9er-Serie von Doosan selbst den höchsten Ansprüchen an die Sicherheit im Betrieb mehr als gerecht. Ein weiterer Vorteil sind die reduzierten Gesamtkosten für die Wartung aufgrund von verlängerten Wartungsintervallen und fortschrittlichen Technologiekomponenten.

Der moderne Motor bietet die optimale Kombination aus Leistung, Kraft und Zuverlässigkeit. Sämtliche Parameter lassen sich individuell anpassen, um den verschiedensten Anforderungen optimal gerecht zu werden und maximale Kontrolle und Präzision für jeden Einsatz zu erreichen.

“
Höhere Hub- und Fahrgeschwindigkeit helfen mir optimale Effizienz in meinem Job zu erreichen
”

PRODUKTIVITÄT

- Effiziente Leistung
- Optimierter Lenkwinkel
- Exzellente Sicht



“
Das Doosan Service Netzwerk hat mich nie im Stich gelassen
”

WARTUNGSFREUNDLICH

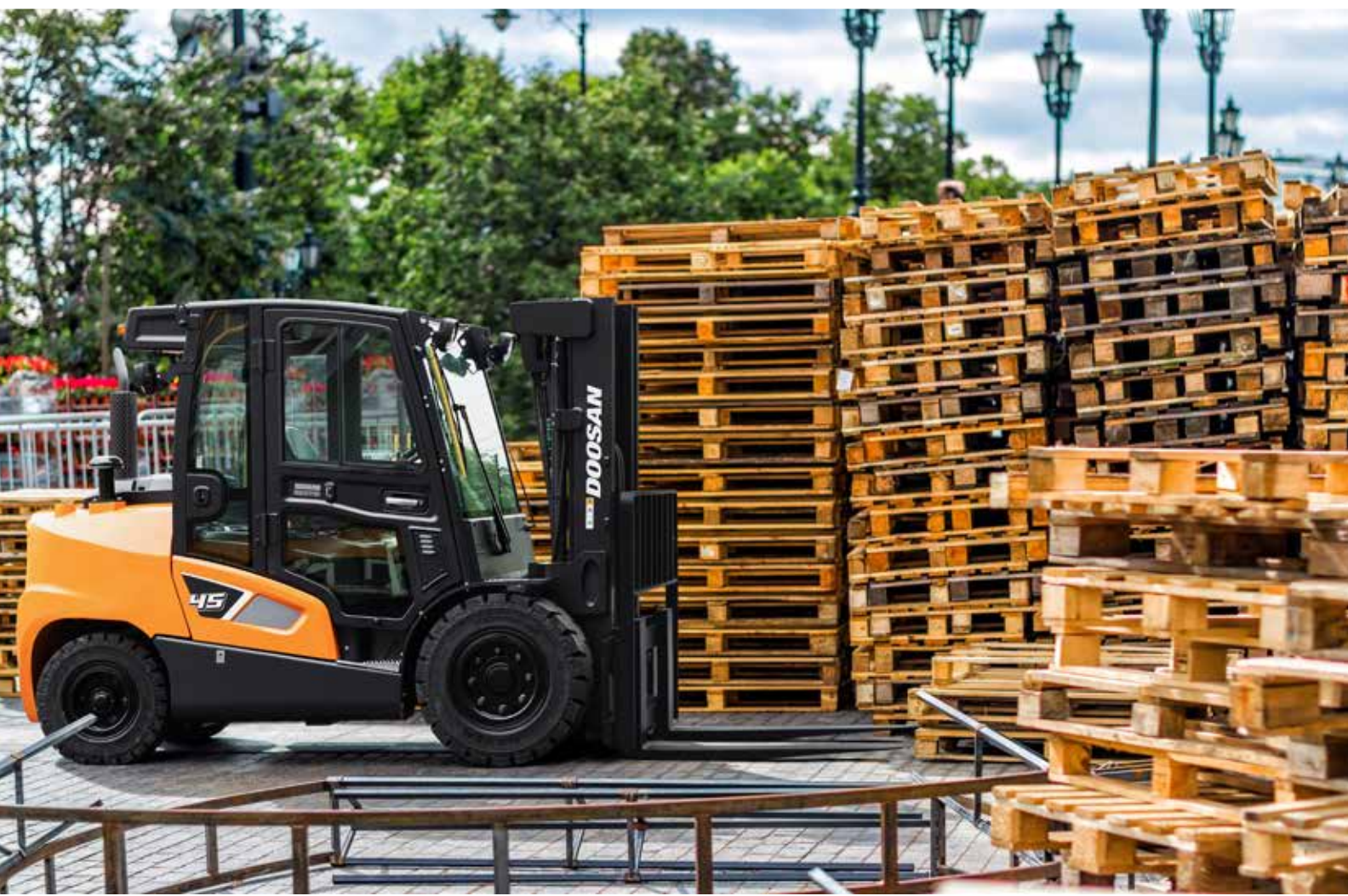
- Flächendeckendes Doosan Service Netzwerk
- Schnelle Ersatzteilverfügbarkeit
- Einfache Montage



“
Die Stabilität des Doosan Staplers stellt sicher, dass selbst der härteste Einsatz erledigt werden kann.
”

SICHERHEIT UND ERGONOMIE

- Elektronische Parkbremse (EPB)
- Fahrererkennungssystem (OSS)
- Neu gestalteter Fahrerplatz
- Neue Instrumententafel



Übersicht der Funktionen

Sie zufrieden zu stellen, ist unser Hauptaugenmerk und dies garantieren unsere verbrennungsmotorischen Gabelstapler der 9er-Serie. Sie bieten viel Leistung, ausgezeichnete Performance, Fahrkomfort, Langlebigkeit und hervorragende Kraftstoffeffizienz.

MAXIMALE PRODUKTIVITÄT

- Effizienter Motor
- 3 Leistungsmodi (Eco/STD/Power)
- ODB - Ölgekühlte Lamellenbremsen

SICHERHEIT

- Verbesserte Sicht
- LED-Leuchten
- Panorama-Spiegel
- Elektronische Parkbremse
- Getriebeumschaltsperr



OPTIMALE ERGONOMIE

- Geräumige Beinfreiheit
- Vollfarbige LCD-Anzeige
- Klimaanlage und Heizung (optional)

AUSGEZEICHNETE ZUVERLÄSSIGKEIT

- Verbesserte Kühlleistung
- IP65 Schutz
- Vollkabine mit Schwingungsdämpfung

WARTUNGSFREUNDLICHKEIT

- Doosan-Originalteile
- Leicht zugängliche Servicekomponenten
- Service-Benachrichtigungen
- Werkzeuglos abnehmbare Seitenwand und Bodenplatte

Maximale Produktivität



„Steigern Sie Ihre Produktivität mit Doosan“



Verbesserte Produktivität

Die Doosan 9er-Serie hat eine ausgezeichnete Fahrgeschwindigkeit, Zugkraft und Steigfähigkeit der Deichsel im Vergleich zum Wettbewerb. Dies ermöglicht es Ihnen sehr schnell und effizient zu arbeiten.

Leistungsstarker, kraftstoffsparender Motor

Der Doosan G2 Dieselmotor ist speziell für Industriefahrzeuge ausgelegt und verfügt auch bei hohem Drehmoment über niedrige Drehzahlen. Dies verbessert die Beschleunigungs-, Fahr- und Steigeigenschaft vom Gabelstapler. In Verbindung mit einem DPF erfüllt dieser Motor die Euro Stufe V.

3 Leistungsmodi

Doosan bietet 3 Leistungsmodi an. So haben Sie die Möglichkeit Ihren Doosan Gabelstapler der 9er-Serie immer optimal auf Ihren Einsatz einzustellen.



ECO

STD

High

1. ECO-Modus

Der Eco-Modus gibt Ihnen die Möglichkeit Kraftstoff zu sparen, indem Sie die Effizienz des Kraftstoffverbrauchs steigern. Die Leistung des Gabelstaplers wird überwacht und der Treibstoffverbrauch durch unnötige Beschleunigung minimiert.

2. Standard-Modus

In diesem Modus wird die Leistung nicht gesteuert.

3. High Modus

Dieser Modus eignet sich für schwere Arbeiten und die Leistung des Gabelstaplers wird erhöht. Der High Modus wird bei der Vermietung von Geräten empfohlen, da es die Arbeitsleistung des Gabelstaplers verbessert.

ODB (Ölgekühlte Lamellenbremsen)

Es gibt 3 bis 5 doppelseitige Lamellen pro Rad. Diese sind in Öl getaucht, um sie kühl zu halten und den Verschleiß zu minimieren. Das Doosan ODB-System ist vollständig geschlossen und abgedichtet gegen Verunreinigungen von außen und schützt das Bremssystem vor Schmutz, Wasser sowie Resten von Folie und Holz. Ölgekühlte Lamellenbremsen haben ein 5-mal längeres Wartungsintervall als herkömmliche Trommelbremsen und sind praktisch wartungsfrei.



Sicherheit



Verbesserte Durchsicht

Die 9er-Serie hat eine noch bessere Durchsicht, damit der Bediener sicher und komfortabel arbeiten kann. Wenn Sie sich für eine Kabine entscheiden, bietet das vergrößerte, abgerundete Glas und das Design der Motorhaube eine hervorragende Sicht nach vorne und oben. Für eine noch bessere Frontdurchsicht können Sie sich für ein FFT Hubgerüst entscheiden.



Fahrererkennungssystem (OSS)

Sobald der Bediener den Sitz verlässt, stoppen die Fahr- und Hubmastfunktionen des Staplers. Dieses System vermeidet unbeabsichtigte Gabelstaplerbewegungen, wenn der Fahrer nicht sitzt.



Elektronische Parkbremse (EPB)

Die Feststellbremse hilft, Unfälle zu verhindern. Die Feststellbremse aktiviert sich automatisch mit verlassen des Gerätes.



Geschwindigkeitsbegrenzung

Es ist möglich eine Geschwindigkeitsbeschränkung festzulegen. Für Vorwärts- und Rückwärtsfahrt kann ein unterschiedliches Limit eingerichtet werden.



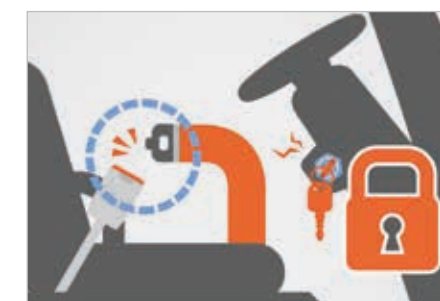
Getriebeumschaltsperr

Das Umschalten von Vorwärts- auf Rückwärtsfahrt ist nur möglich, wenn die Stapler-Geschwindigkeit unter 3 km/h liegt.



Automatische Verlangsamung

Wenn Sie während der Fahrt nicht auf das Gaspedal treten können, bremst es automatisch schnell auf die Mindestgeschwindigkeit ab.



Interlock Sicherheitssystem

Der Sicherheitsgurt muss angelegt werden, wenn der Fahrer sitzt, um den Stapler zu bedienen.



LED-Leuchten

Heller und langlebiger als herkömmliche Halogenlampen.



Großer Panoramaspiegel **OPTION**

Bietet dem Fahrer freie Sicht auf den hinteren Arbeitsbereich und verbessert so das sichere und effiziente Arbeiten.

Optimale Ergonomie



Komfort für den Fahrer

Die stufenlos verstellbare Teleskop-Lenksäule kann je nach Fahrhaltung des Fahrers eingestellt werden. Sie nimmt weniger Platz in Anspruch und erleichtert dem Fahrer das Ein- und Aussteigen. Das kompakte Lenkrad macht das Fahren mit dem Gabelstapler komfortabler.



Komfortmerkmale

Die Dokumentenablage und der USB-Anschluss befinden sich in Reichweite des Fahrers. Weitere Optionen, wie ein Becherhalter und eine Raumbeleuchtung, sind ebenfalls erhältlich.



Mehr Kopffreiheit

Die Bodenplatte wurde abgesenkt, wodurch der Rumpfspielraum vergrößert wird (+26 mm). Der Fahrer hat mehr Platz über dem Kopf.



Easy Entry-Haltegriff und rutschfeste Trittplatte

Ermöglicht einen einfachen Auf- und Abstieg vom Gabelstapler. Die breite rutschfeste Trittplatte bietet dem Bediener bei jedem Wetter Sicherheit.



Geräumige Beinfreiheit

Der Kniefreiraum wird verbreitert und der Neigezylinder wurde von der Bodenplatte entfernt, wodurch mehr Beinfreiheit geschaffen wird.



Klimaanlage und Heizung **OPTION**

Sie können bequem arbeiten, ohne von der äußeren Umgebung beeinträchtigt zu werden.

- Ergonomisch gestaltete Belüftungsöffnungen
- Steuerung der internen/externen Luftzirkulation
- Luftfilter zur Verhinderung von Staubeintritt
- Luftmengenregelung (Klimaanlage)



LCD-Farbdisplay

5-Zoll ist Standard, 7-Zoll ist optional. Das helle und übersichtliche Display ist im Freien gut ablesbar und informiert den Bediener über den Zustand der Maschine.



Breiter Sitz (Sears & Grammer)

Die Sitze von Sears & Grammer sind sehr bequem, auch wenn Sie den Gabelstapler längere Zeit bedienen müssen.

Ausgezeichnete Zuverlässigkeit & Kosteneinsparungen



Verbesserte Kühlleistung

Die Doosan 9er-Serie verfügt über eine ausgezeichnete Kühlung. Sie sind für den Einsatz in rauen Umgebungen ausgelegt. Darüber hinaus gibt es mehrere geeignete Optionen für Hochleistungsanwendungen:

- Die Lüftergeschwindigkeit wurde erhöht, so dass die innere Wärme schneller abgeführt wird.
- Seitenteile mit Lüftungsschlitzen verringern die Stauwärme innerhalb des Motorraumes.

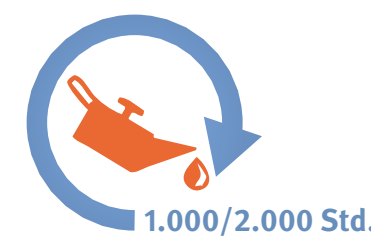
IP 65

Der Steckverbinder hat die Schutzklasse IP65: die Qualität der elektronischen Komponenten wurde verbessert und die Lebensdauer erhöht. Dies führt zu maximaler Staplerverfügbarkeit und reduzierten Servicekosten.

Vollkabine mit Schwingungsdämpfung

Die Vollkabine mit Schwingungsdämpfung reduziert Lärm und Vibrationen auf ein Minimum.

	D45S-7		D45S-9
Motorölwechsel	10 Wrench Icons	➔	5 Wrench Icons
Ölwechsel an der Antriebsachse	10 Wrench Icons		5 Wrench Icons
Getriebeölwechsel	5 Wrench Icons		5 Wrench Icons
Einstellen der Spannung des Keilriemens	5 Wrench Icons		5 Wrench Icons
Ventile einstellen	5 Wrench Icons		5 Wrench Icons
TOTAL	35 Service Einheiten	-71%	10 Service Einheiten
(5 Jahre, 5.000 Stunden)	10 Service Besuche	-50%	5 Service Besuche



Längeres Service- Intervall

- Motoröl: 500 Std. → 1.000 Std.
- Antriebsachsenöl: 500 Std. → 2.000 Std.
- Getriebeöl: 1.000 Std. → 2.000 Std.

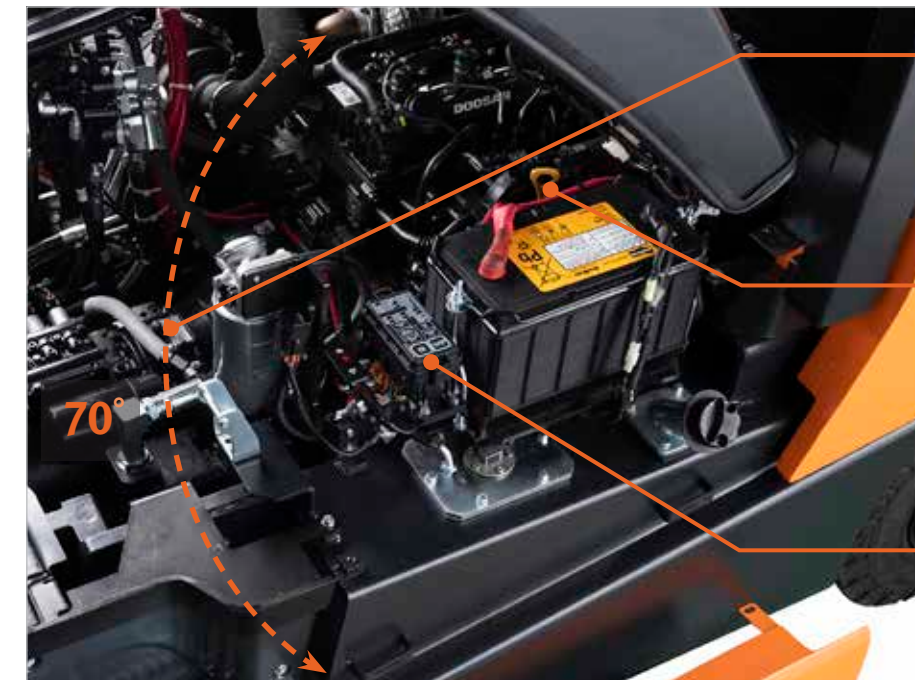
➔ Total 5 Jahre Gesamtbetriebskosten (TCO) werden um 71% reduziert



Wartungsfreier Motor

- Einstellung des Spiels Einlass- und Auslassventil: 1.000 Std. → Keine Einstellung (autom.)
- Einstellen der Spannung des Lüfterriemens: 1.000 Std. → Keine Einstellung (autom.)
- Einsatz von Bosch Einspritzdüse

Wartungsfreundlichkeit



Haubenöffnungswinkel

Der Haubenwinkel beträgt 70°, um die Wartung des Staplers bequemer zu gestalten.

Getriebeölfilter und Druckprüfung

Der Getriebeölfilter und der Druckkontrollanschluss befinden sich zur einfachen Inspektion und Wartung des Getriebes oben auf dem Getriebe.

Verteilerdose

Die elektronischen Komponenten sind zentralisiert, so dass Sie sie alle gleichzeitig prüfen können.



Einfache Diagnose

Die Diagnose des Staplerzustands kann mit nur einem Kabel und einem Laptop durchgeführt werden, so dass Ihr Servicetechniker angemessen handeln und Ihren Stapler so schnell wie möglich warten kann.



Kühler prüfen

Die Abdeckung des Gegengewichts lässt sich leicht anbringen und abnehmen, so dass Sie den Kühler leicht prüfen können. Dies maximiert die Betriebszeit Ihres Staplers.“



Service-Informationen

Staplerpannen und Austauschzyklen von Verbrauchsmaterialien werden auf dem Display angezeigt. Serviceinformationen können einfach abgerufen werden, was zu einem noch schnelleren Service führt.



Werkzeuglose Entfernung

Die Bodenplatte und die Seitenverkleidung lassen sich ohne Werkzeug leicht abnehmen, was den Service erleichtert.



Schlauchführung für Anbaugeräte

Der Hydraulikschlauch des Anbaugerätes kann durch Trennung des Primär-/Sekundärteils einzeln ersetzt werden, was die Kosten reduziert.



Doosan-Originalteile

Das Ersatzteillager liefert qualitativ hochwertige Doosan-Teile an unsere lokalen Händler.

LIFTING YOUR DREAMS



Grundausstattung

		D40S-9	D45S-9	D50C-9
Tragkraft	kg	4.000	4.500	5.000
Lastschwerpunkt	mm	600	600	600
Vorbaumaß	mm	560	560	570
Radstand	mm	2.015	2.115	2.115
Höhe Hubgerüst eingefahren	mm	2.230	2.230	2.230
Freihub	mm	160	160	170
Max. Hubhöhe	mm	3.000	3.000	3.050
Höhe Hubgerüst ausgefahren	mm	4.270	4.420	4.470
Höhe über Fahrerschutzdach	mm	2.230	2.230	2.230
Sitzhöhe	mm	1.225	1.225	1.225
Gesamtlänge	mm	4.200	4.480	4.530
Länge einschl. Gabelrücken	mm	3.000	3.260	3.300
Gesamtbreite	mm	1.455	1.455	1.455
Wenderadius	mm	2.800	2.850	2.870

	D55C-9	D40SC-9	D45SC-9	D50SC-9	D55SC-9
	5.500	4.000	4.500	5.000	5.500
	600	500	500	500	500
	570	560	560	560	570
	2.115	2.015	2.015	2.115	2.115
	2.230	2.225	2.230	2.230	2.230
	170	160	160	160	170
	3.050	3.000	3.000	3.000	3.050
	4.470	4.265	4.270	4.420	4.470
	2.230	2.225	2.230	2.230	2.230
	1.225	1.220	1.225	1.225	1.225
	4.560	4.160	4.200	4.480	4.530
	3.340	2.995	3.000	3.260	3.300
	1.455	1.370	1.455	1.455	1.455
	2.900	2.755	2.800	2.850	2.870

Standardausstattung und Optionen

SICHERHEIT & STABILITÄT

Fahrererkennungssystem (OSS)	Standard
Automatische Senkrechstellung des Hubgerüsts	Standard
Elektronische Parkbremse	Standard
Automatische Verlangsamung	Standard
Großer Rückspiegel	Standard
Getriebeumschaltperre	Standard
Allgemeine Beleuchtung (LED)	Optional

KOMFORT FÜR DEN FAHRER (ERGONOMIE)

Großer Fußraum	Standard
Kleines Lenkrad	Standard
Großer Haltegriff	Standard
Trittstufe	Standard
Stufenlos verstellbare Lenksäule	Standard
Modularkabinen - Type A,B,C	Optional
Rückhaltegriff mit Hupentaster	Optional
Vollkabine	Optional

PRODUKTIVITÄT

Leistungsstarker, kraftstoffsparender Motor	Standard
3 Leistungsmodi	Standard
Emissionsvorschriften Stufe V	Standard
Elektronisches Getriebe	Standard

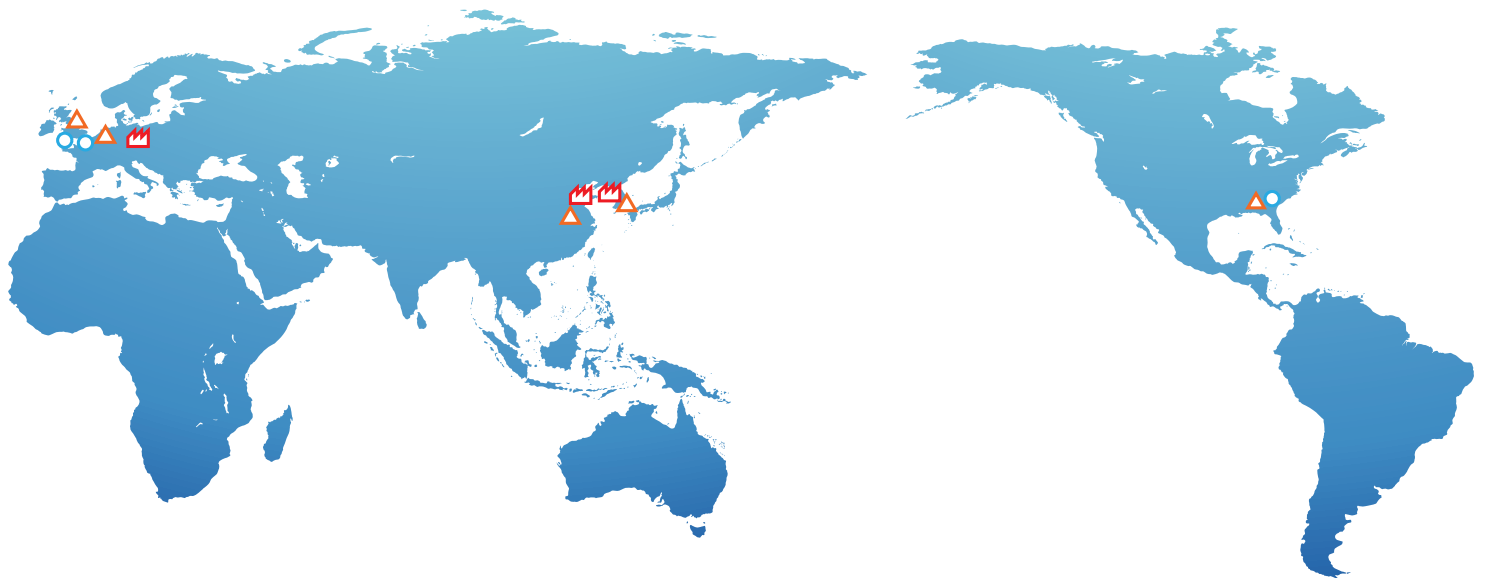
ZUVERLÄSSIGKEIT & WARTUNGSFREUNDLICH




Zweistufiger Luftfilter	Standard
Belüftete Seitenwand	Standard
Werkzeuglose Entfernung der Seitenteile, Bodenplatte	Standard
Kühlerabdeckung auf dem Gegengewicht	Standard
Einfache Diagnose	Standard
Leichter Zugang zur Steuereinheit	Standard
Service-Informationen	Standard
Vorfilter	Optional
Erhöhung der Lüfterdrehzahl	Optional

Standard

Optional

* Die genannte Ausstattung ist länderspezifisch und variiert von Land zu Land.



-  Produktionsstandort
-  Vertriebszentralen
-  Distributionszentrum

EUD45S9-2008170v1DE (August 2020)

Autorisierter Händler



Doosan Industrial Vehicle Europe N.V.
Niederlassung Deutschland
Timmerhellstraße 35
45478 Mülheim an der Ruhr
Tel.: +49 (0) 208-3876845-0
Fax: +49 (0) 208-3876845-15
Website: www.doosan-gabelstapler.de

